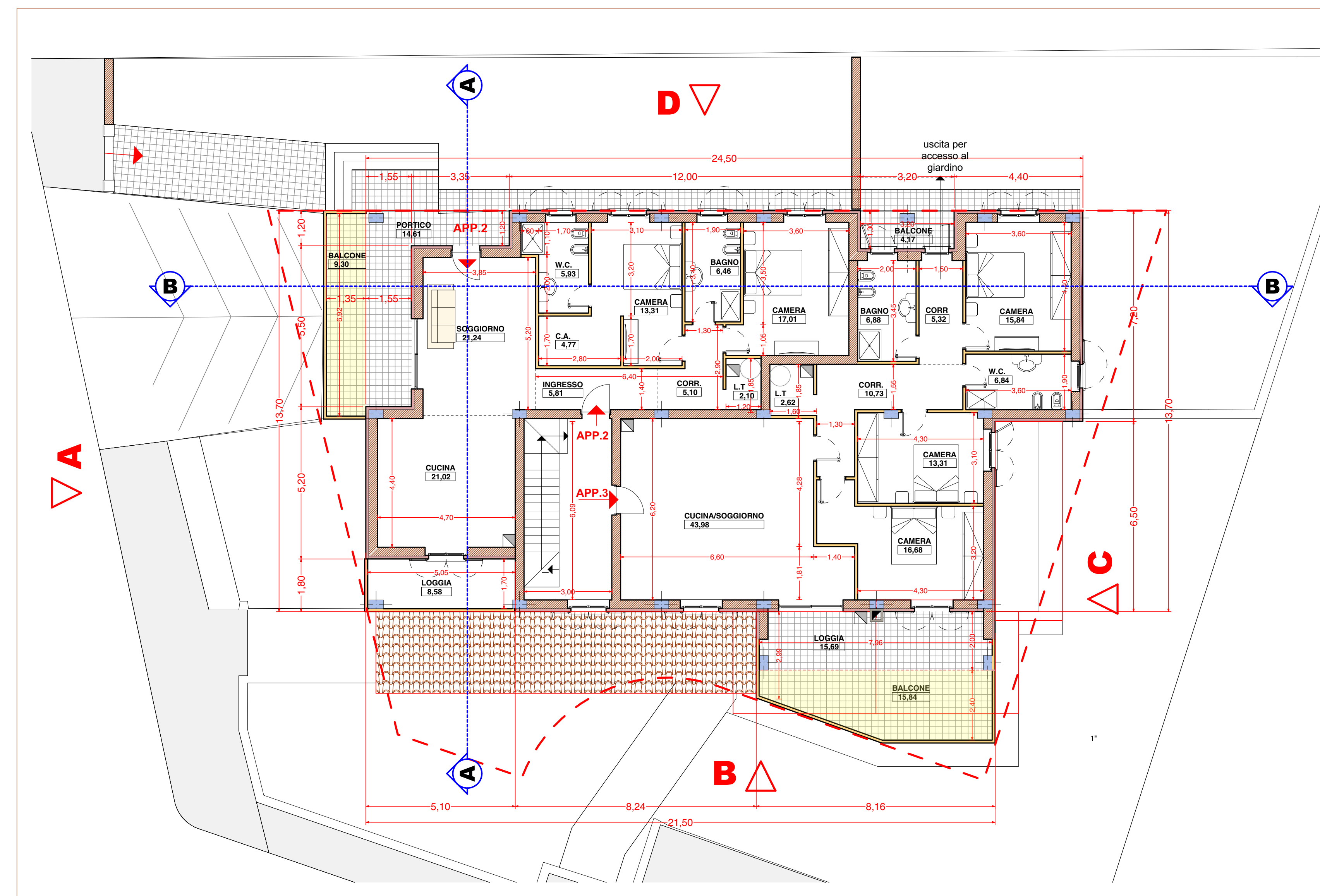
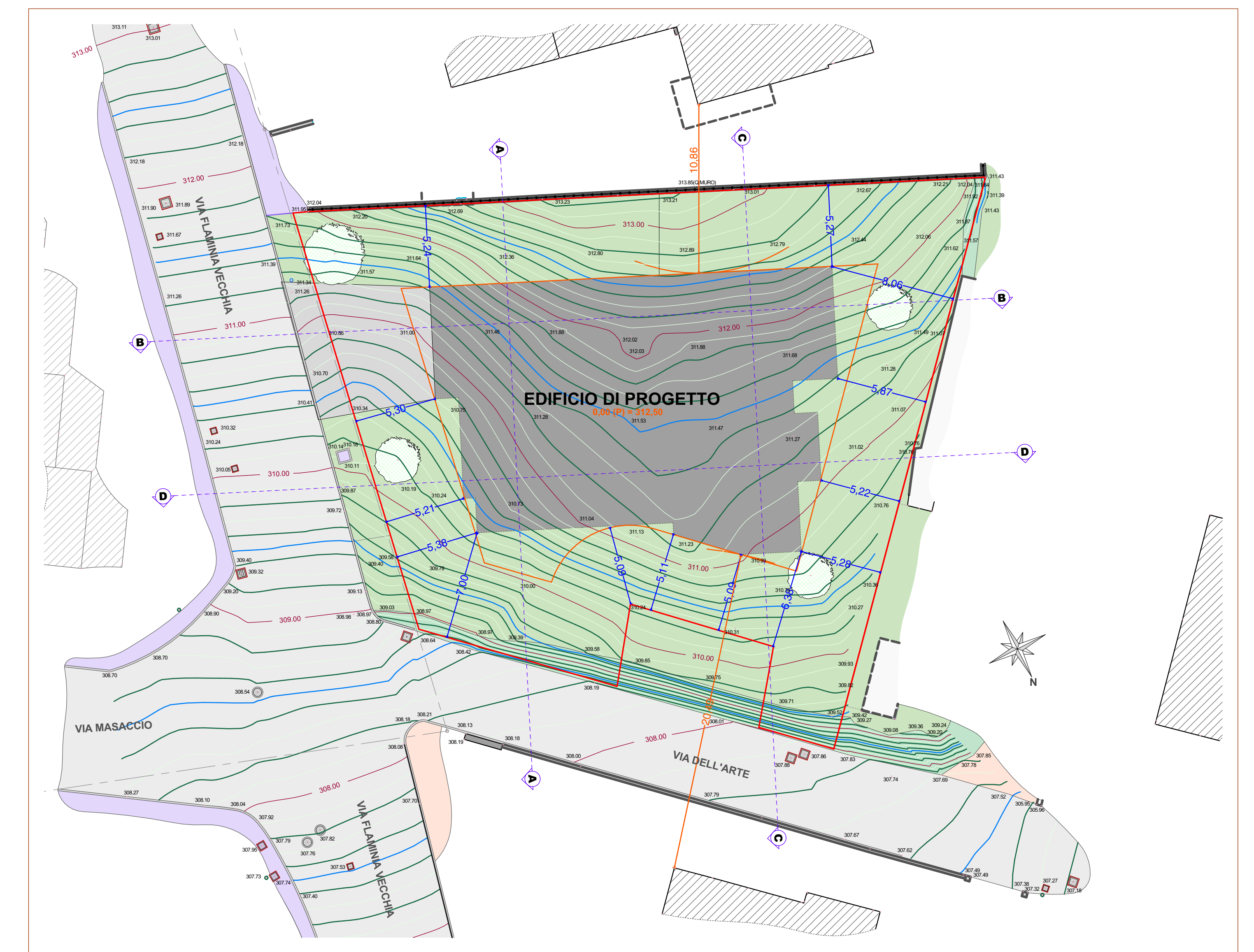


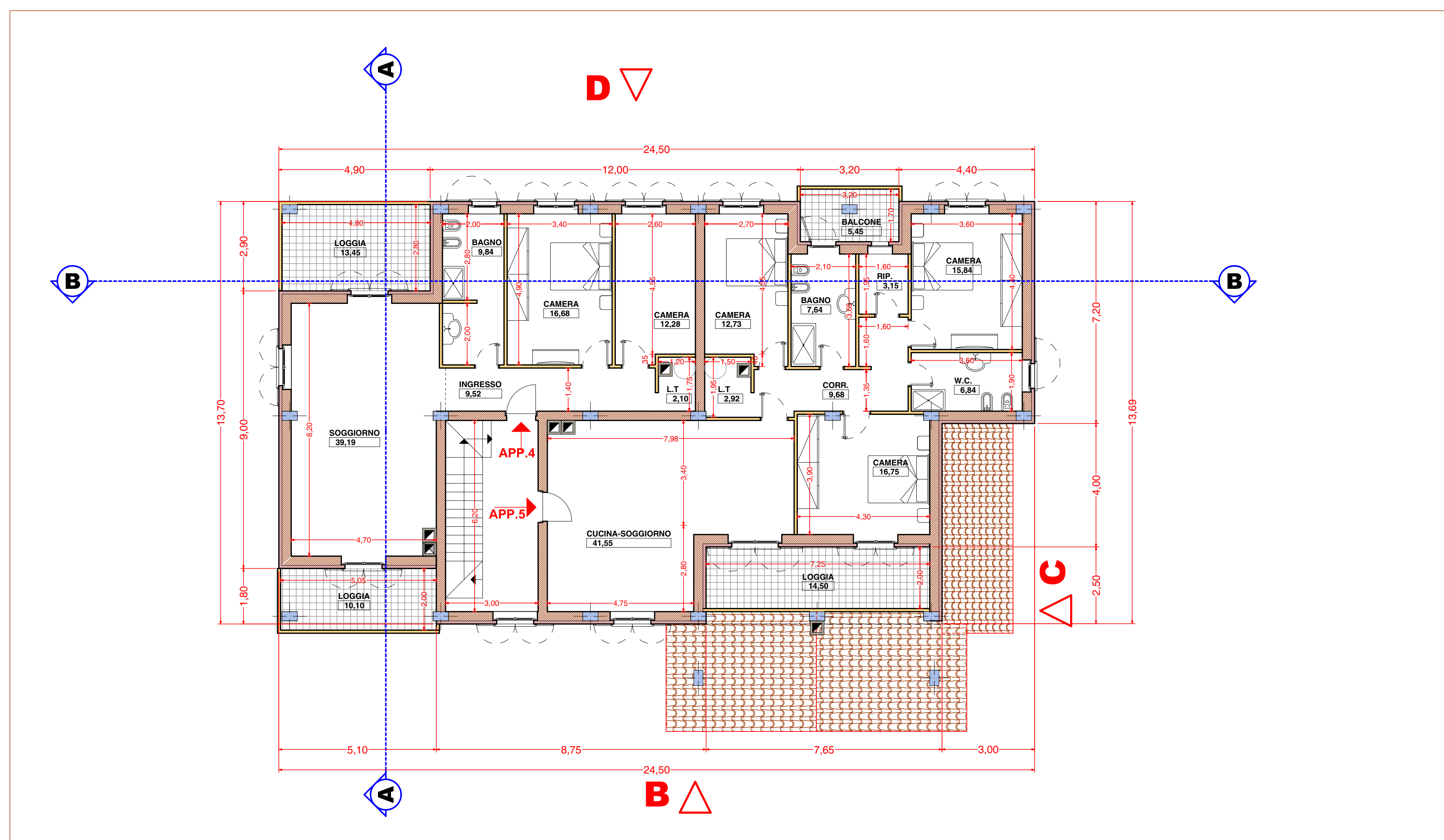
T PIANTA PIANO SEMINTERRATO 1:100



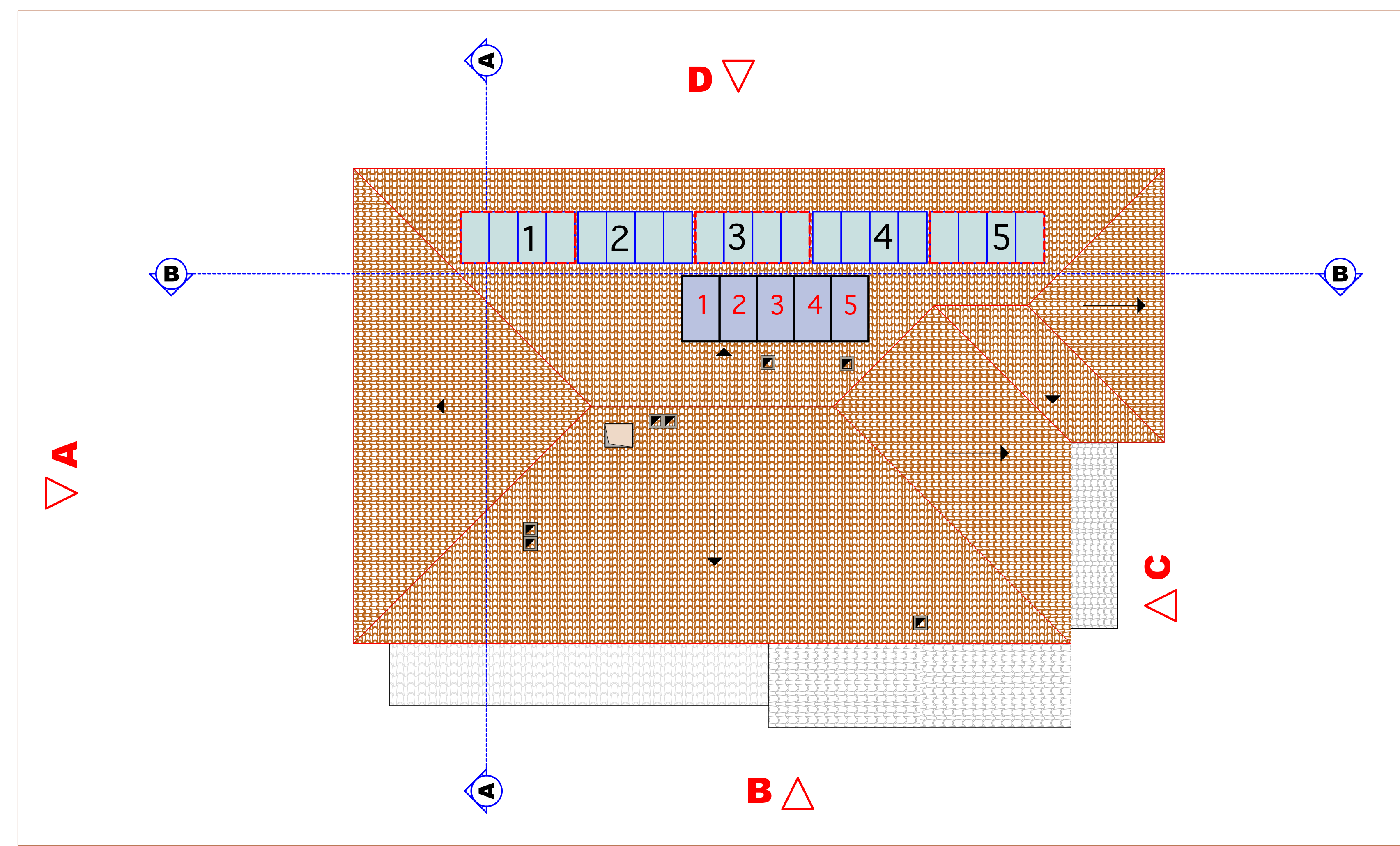
1° PIANTA PIANO TERRA 1:100



G PLANIMETRIA CON INGOMBRO EDIFICIO 1:200



2° PIANTA PIANO PRIMO 1:100



PIANTA DELLA COPERTURA 1:100

COMUNE DI GIANO DELL'UMBRIA
PROVINCIA DI PERUGIA

PROGETTO PER LA REALIZZAZIONE DI UN EDIFICIO PLURIFAMILIARE DI TOTALE N.5 ALLOGGI PER CIVILE ABITAZIONE

UBICAZIONE: FRAZ. BASTARDO - Via Flaminia Vecchia

EMILI EDILIZIA www.emili.me

CE Timbro e firma:
Geometra **Claudio Emili**

Tavola: **02** Titolo: **ARCHITETTONICO** Scala: 1:100
PIANTE DEI VARI LIVELLI

Data: LUGLIO 2019 Riferimenti catastali: N.C.T. FOGLIO N. 2 PART.LLA 410 Progetto n°:

Progettazione: ARCHITETTONICA Fase: PRELIMINARE DEFINITIVA ESECUTIVA

Aggiornamenti: Note:

NON E' PERMESSO CONSERVARE A TITOLO DI RIPRODUZIONE QUESTO DOCUMENTO NE UTILIZZARE IL CONTENUTO O RENDILO COMAGGIA SENZA ADEQUATA AUTORIZZAZIONE SCORTA DA PARTE DEL SOG. ELABOR. DAL CON. INFRASTR. COMP.ITAL. EDIFICANTI (2008/1081)